

Indlæg om ejerboligmarkedet

- Temperaturen på boligmarkedet

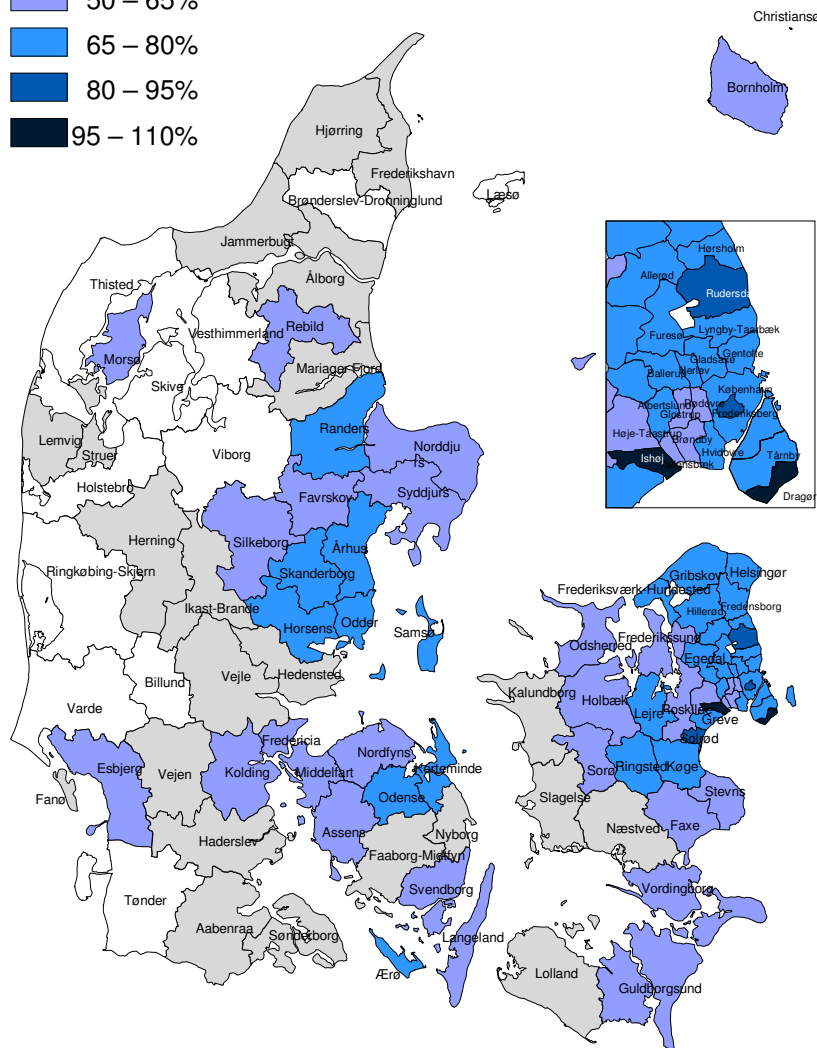
*Ved direktør Karsten Beltoft, Realkreditforeningen.
24. Marts 2010*

REALKREDIT FORENINGEN

Udviklingen i parcelhuspriserne fra 1. kvartal 2004 til 2. kvartal 2007 Udviklingen i parcelhuspriserne fra 2. kvartal 2007 til 4. kvartal 2009

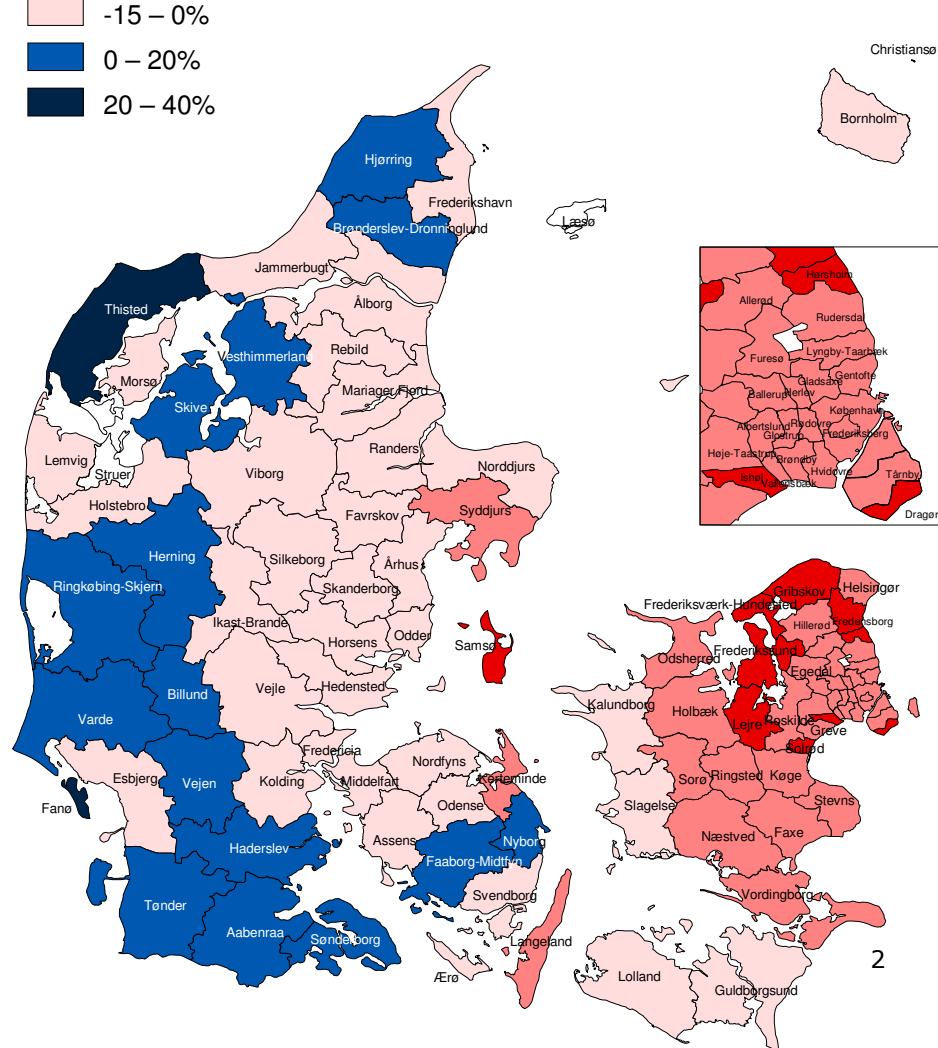
- 20 – 35%
- 35 – 50%
- 50 – 65%
- 65 – 80%
- 80 – 95%
- 95 – 110%

Hele landet: 60,4%



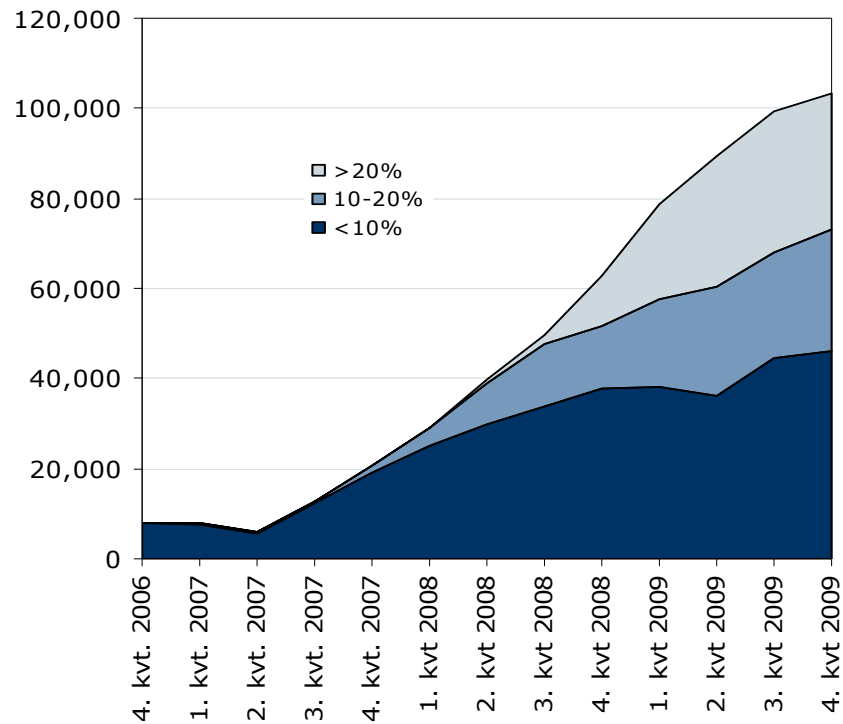
- 45 - -30%
- 30 - -15%
- 15 – 0%
- 0 – 20%
- 20 – 40%

Hele landet: -15,3%

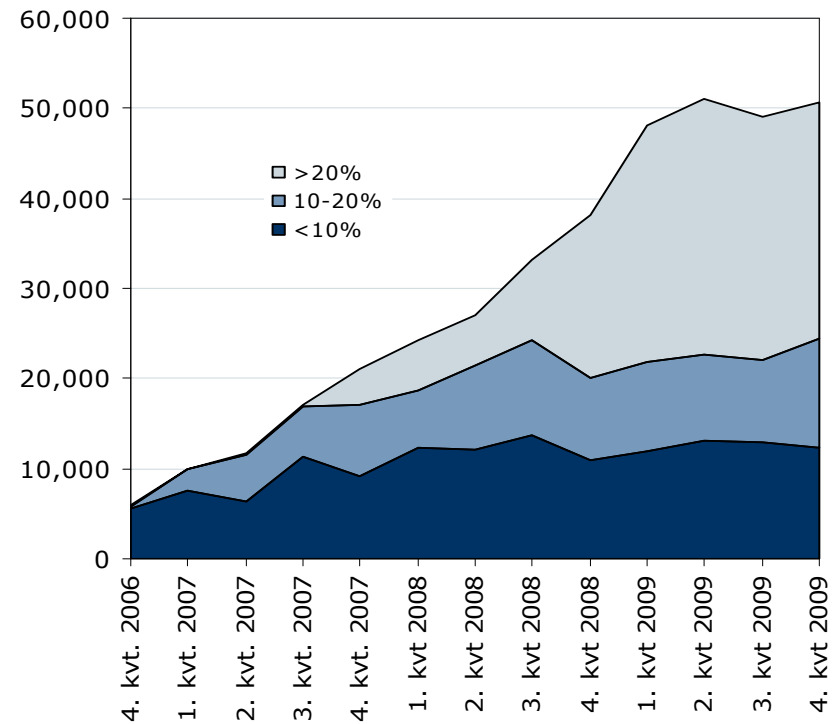


150.000 boligejere har lavere ejendomsværdi end de købte til

Tabsgivende parcelhuskøb

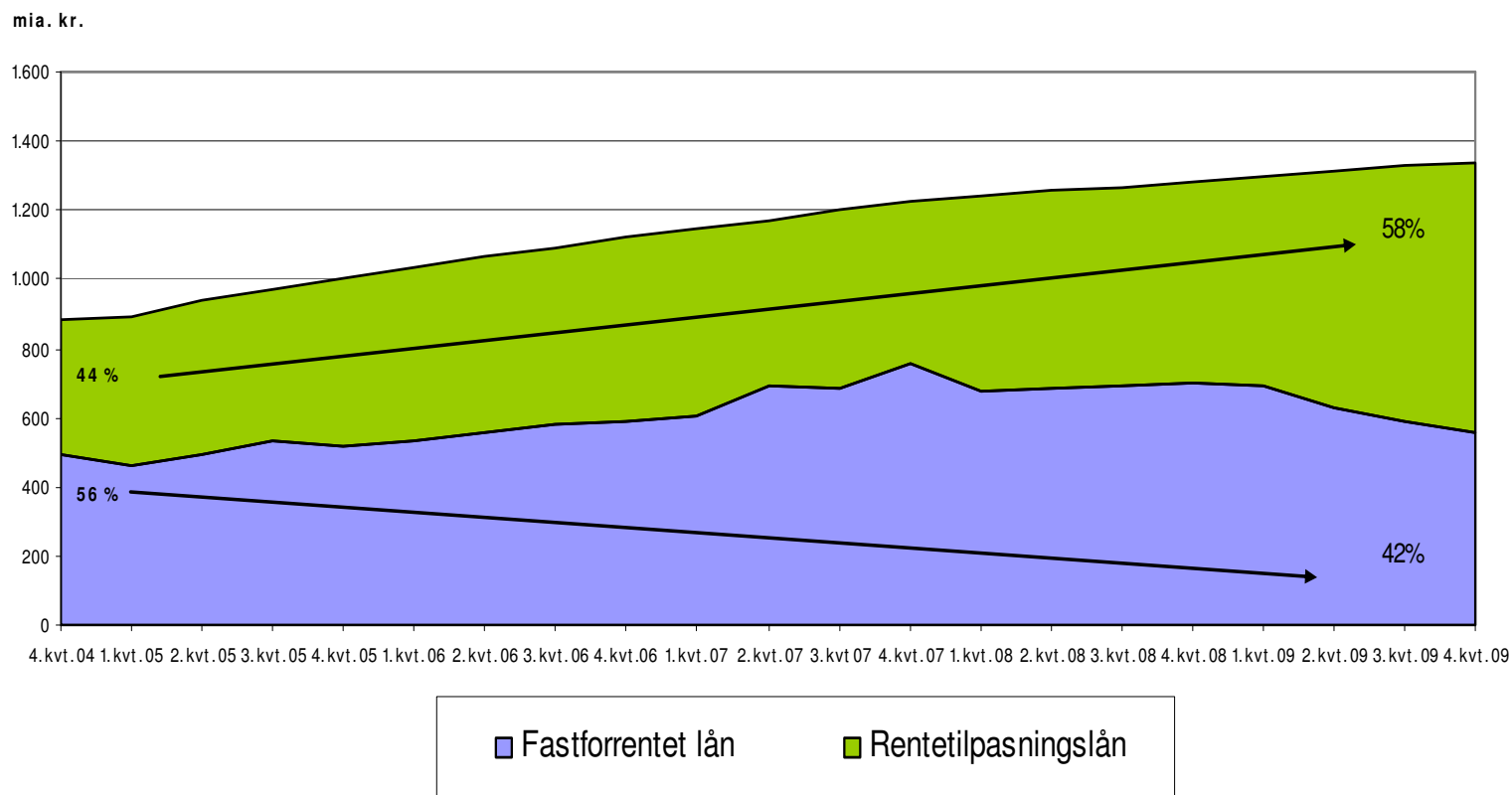


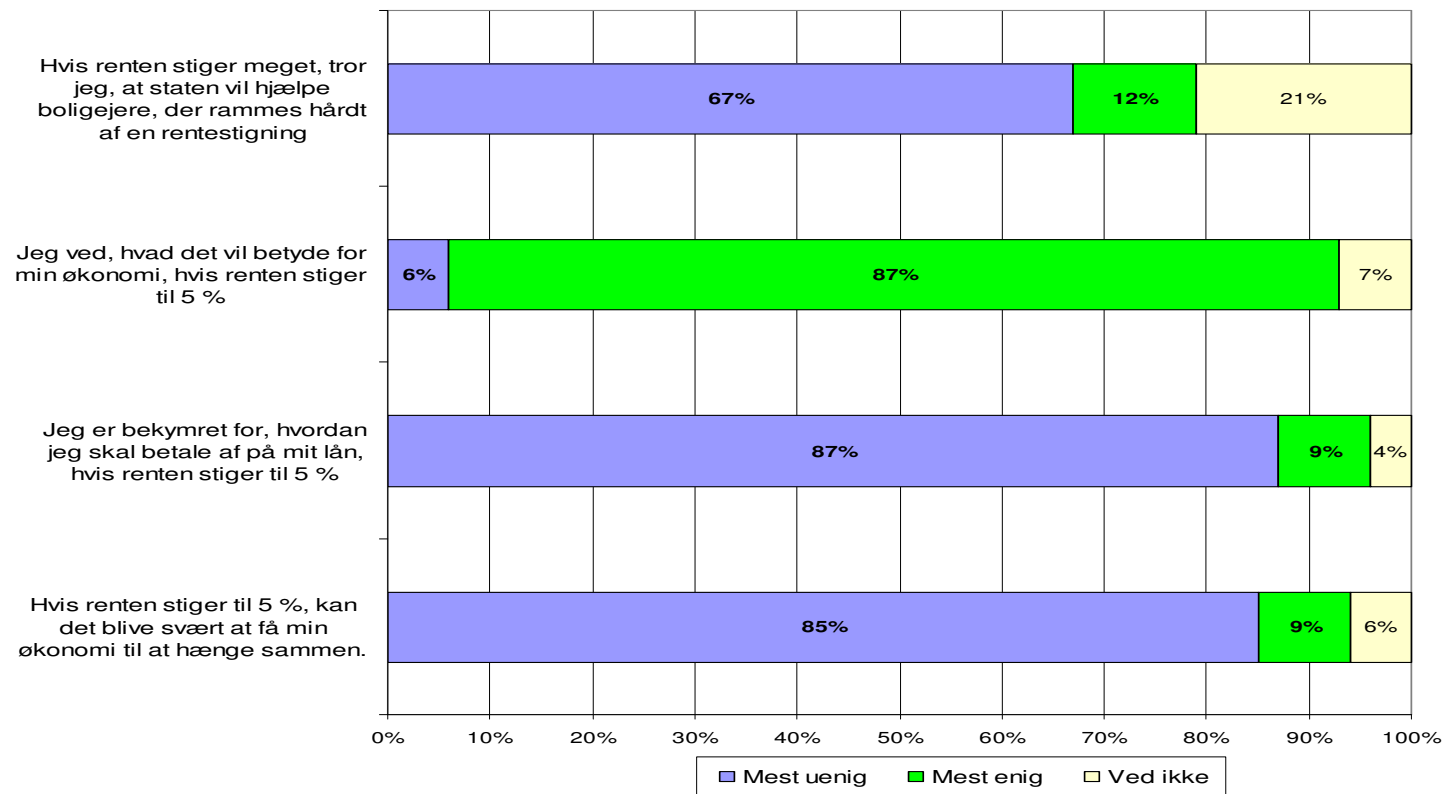
Tabsgivende ejerlejlighedskøb



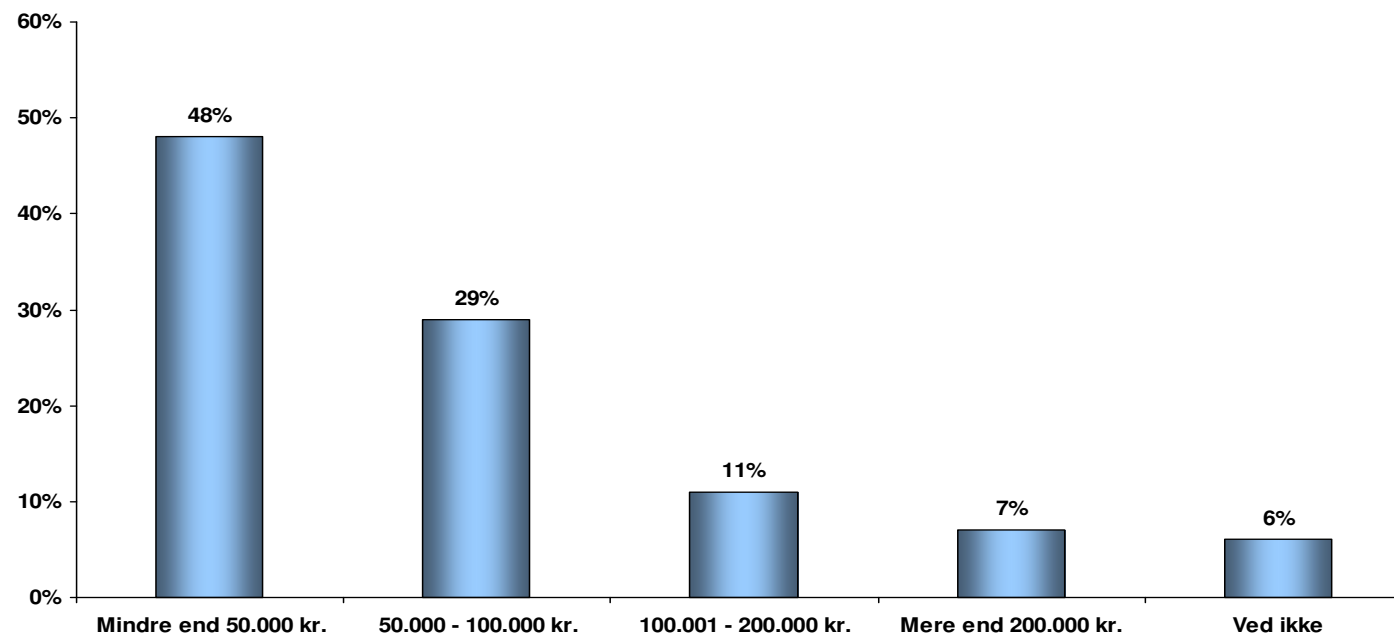
Andel af variabelt lån vokser

Fordeling af fast og variabelt forrentede lån til ejerboliger

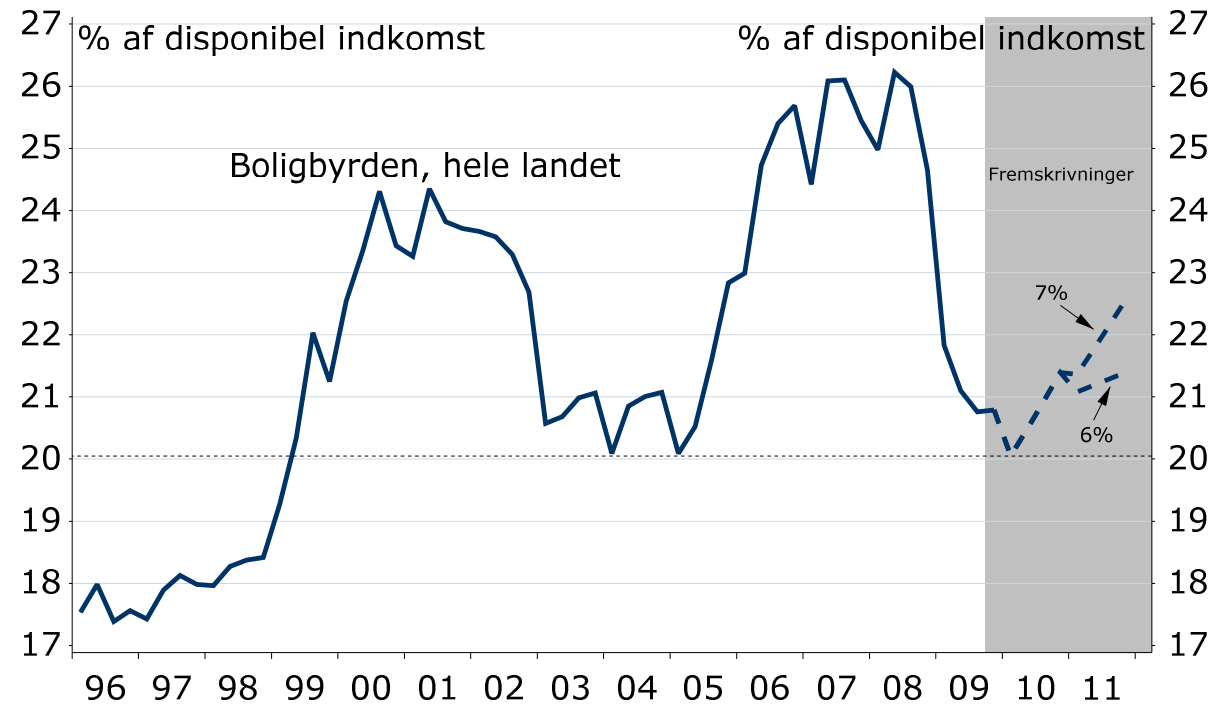




Beløb som boligejere forventer at bruge til forbedringer i 2010



De faldende priser har gjort det økonomisk lettere for førstegangskøbere



Boligbyrden angiver hvor stor en andel af deres indkomst efter skat en gennemsnitlig indtjenende lokal parfamilie skal betale til boliglån og -skatter, hvis de vil købe et gennemsnitligt parcelhus på 140 kvadratmeter i lokalområdet. Boligen er finansieret med fastforrentet lån med afdrag over 30 år. **Fremskrivningerne** er baseret på en rentestigning til 6% i 2010 og til hhv. 6% og 7% i 2011, uændrede boligpriser i 2010 (årgennemsnit) og en stigning på 2% i 2011 samt stigning i disponible Indkomster på 3% i 2010 og 2% i 2011

Særligt København har oplevet markant fald i boligbyrden

